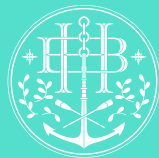


SLS  
RESIDENCES  
*by* PIERO  
LISSONI

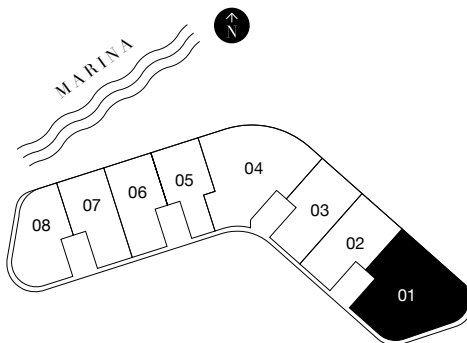
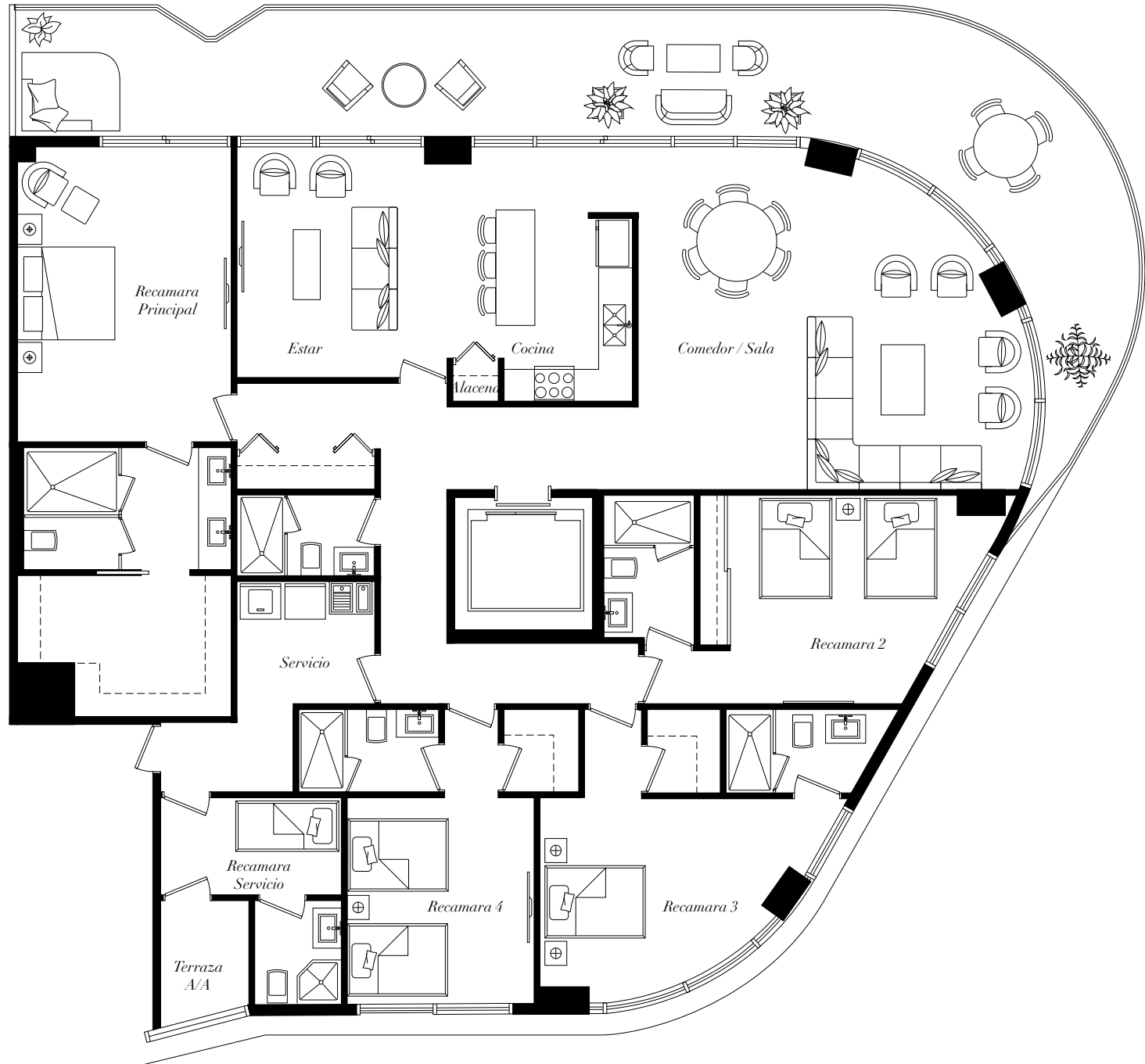
FLOOR PLANS



# SLS/01

4 Bedrooms / 5 Baths + Family + Service Room

NIVELES 2-19



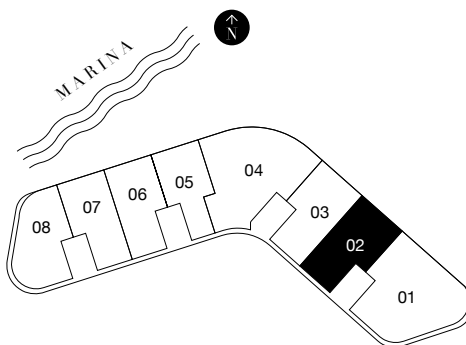
A/C INTERIOR AREA 262 M<sup>2</sup> - TERRACE AREA 55 M<sup>2</sup> - TOTAL RESIDENCE 317 M<sup>2</sup>

Las dimensiones indicadas se miden con base en los límites de las paredes exteriores y la línea central de las paredes internas comunes y de hecho varían de las dimensiones que serían determinadas usando la descripción y definición de "Unidad," establecida en la Declaración (la cual generalmente sólo incluye el espacio aéreo interior entre las paredes perimetrales y excluye componentes estructurales interiores). Nótese que las mediciones de las habitaciones establecidas en este plan generalmente se toman en los puntos más grandes de cada habitación (como si la habitación fuera un rectángulo perfecto), sin tener en cuenta los recortes. Por consiguiente, el área de la habitación real típicamente será menor que el producto obtenido multiplicando la longitud indicada por el ancho. Todas las dimensiones son aproximadas y pueden variar con la construcción real, y todos los planes de piso y desarrollo están sujetos a cambios.

# SLS/02

2 Bedrooms / 3 Baths + Family + Service Room

NIVELES 2-6



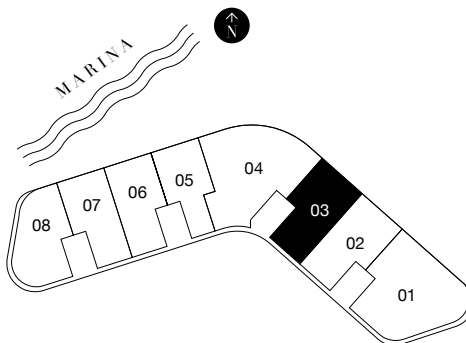
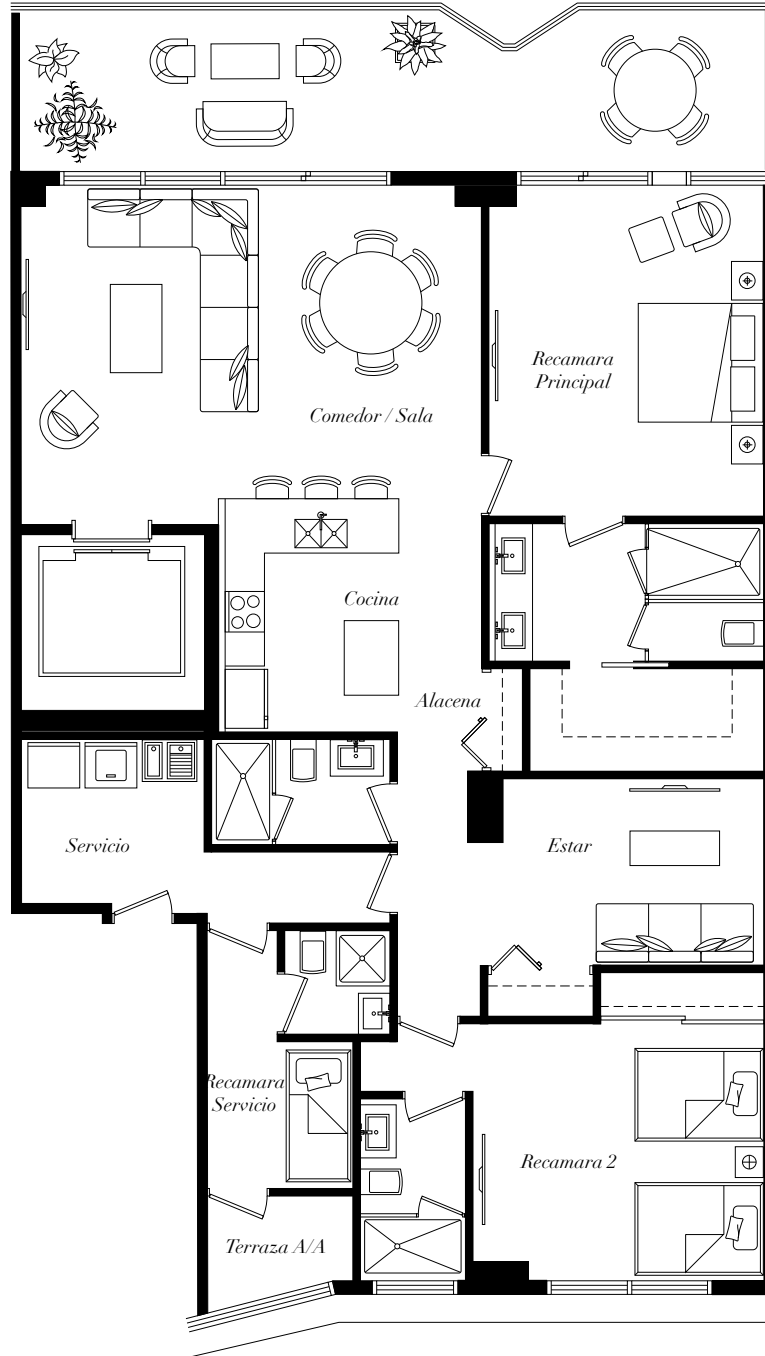
A/C INTERIOR AREA 163 M<sup>2</sup> - TERRACE AREA 27 M<sup>2</sup> - TOTAL RESIDENCE 190 M<sup>2</sup>

Las dimensiones indicadas se miden con base en los límites de las paredes exteriores y la línea central de las paredes internas comunes y de hecho varían de las dimensiones que serían determinadas usando la descripción y definición de "Unidad," establecida en la Declaración (la cual generalmente sólo incluye el espacio aéreo interior entre las paredes perimetrales y excluye componentes estructurales interiores). Nótese que las mediciones de las habitaciones establecidas en este plan generalmente se toman en los puntos más grandes de cada habitación (como si la habitación fuera un rectángulo perfecto), sin tener en cuenta los recortes. Por consiguiente, el área de la habitación real típicamente será menor que el producto obtenido multiplicando la longitud indicada por el ancho. Todas las dimensiones son aproximadas y pueden variar con la construcción real, y todos los planes de piso y desarrollo están sujetos a cambios.

# SLS/03

2 Bedrooms / 3 Baths + Family + Service Room

NIVELES 2-6



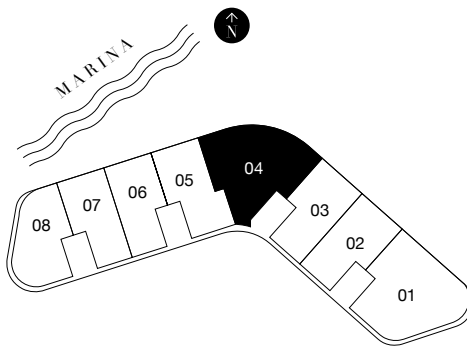
A/C INTERIOR AREA 163 M<sup>2</sup> - TERRACE AREA 27 M<sup>2</sup> - TOTAL RESIDENCE 190 M<sup>2</sup>

Las dimensiones indicadas se miden con base en los límites de las paredes exteriores y la línea central de las paredes internas comunes y de hecho varían de las dimensiones que serían determinadas usando la descripción y definición de "Unidad," establecida en la Declaración (la cual generalmente sólo incluye el espacio aéreo interior entre las paredes perimetrales y excluye componentes estructurales interiores). Nótese que las mediciones de las habitaciones establecidas en este plan generalmente se toman en los puntos más grandes de cada habitación (como si la habitación fuera un rectángulo perfecto), sin tener en cuenta los recortes. Por consiguiente, el área de la habitación real típicamente será menor que el producto obtenido multiplicando la longitud indicada por el ancho. Todas las dimensiones son aproximadas y pueden variar con la construcción real, y todos los planes de piso y desarrollo están sujetos a cambios.

# SLS/04

3 Bedrooms / 4 Baths + Family + Service Room

NIVELES 6-19



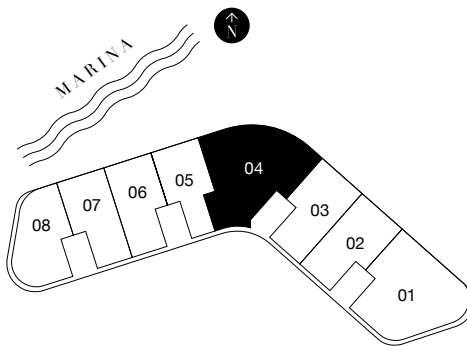
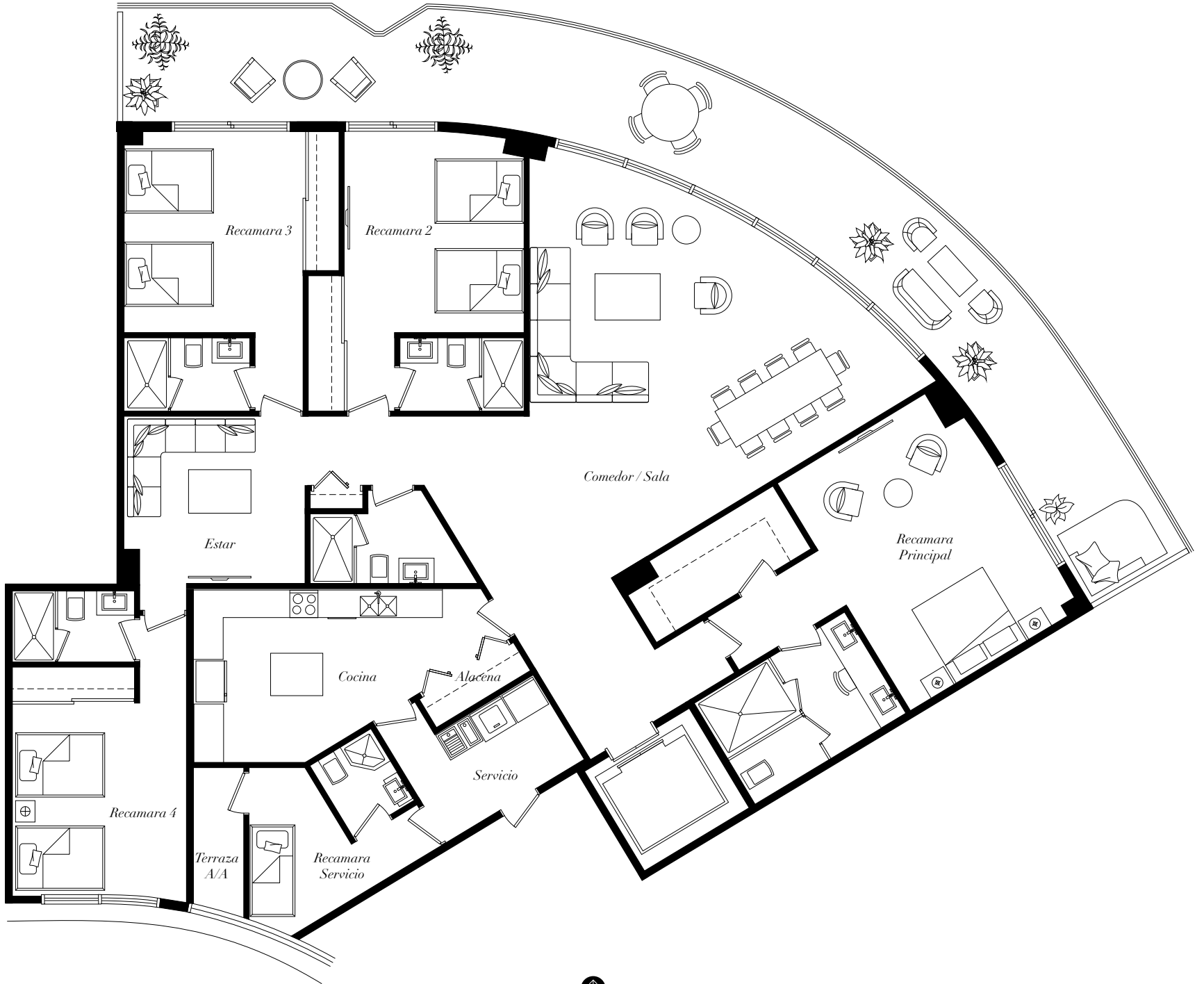
A/C INTERIOR AREA 242 M2 - TERRACE AREA 65 M2 - TOTAL RESIDENCE 307 M2

Las dimensiones indicadas se miden con base en los límites de las paredes exteriores y la línea central de las paredes internas comunes y de hecho varían de las dimensiones que serían determinadas usando la descripción y definición de "Unidad," establecida en la Declaración (la cual generalmente sólo incluye el espacio aéreo interior entre las paredes perimetrales y excluye componentes estructurales interiores). Nótese que las mediciones de las habitaciones establecidas en este plan generalmente se toman en los puntos más grandes de cada habitación (como si la habitación fuera un rectángulo perfecto), sin tener en cuenta los recortes. Por consiguiente, el área de la habitación real típicamente será menor que el producto obtenido multiplicando la longitud indicada por el ancho. Todas las dimensiones son aproximadas y pueden variar con la construcción real, y todos los planes de piso y desarrollo están sujetos a cambios.

# SLS/04A

4 Bedrooms / 5 Baths + Family + Service Room

NIVELES 2-5



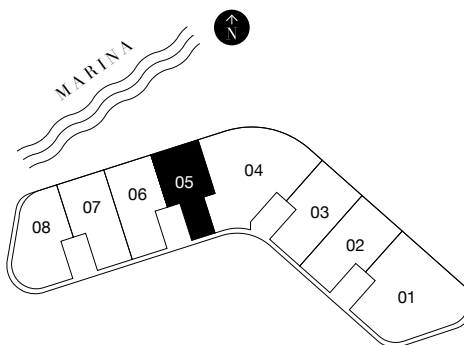
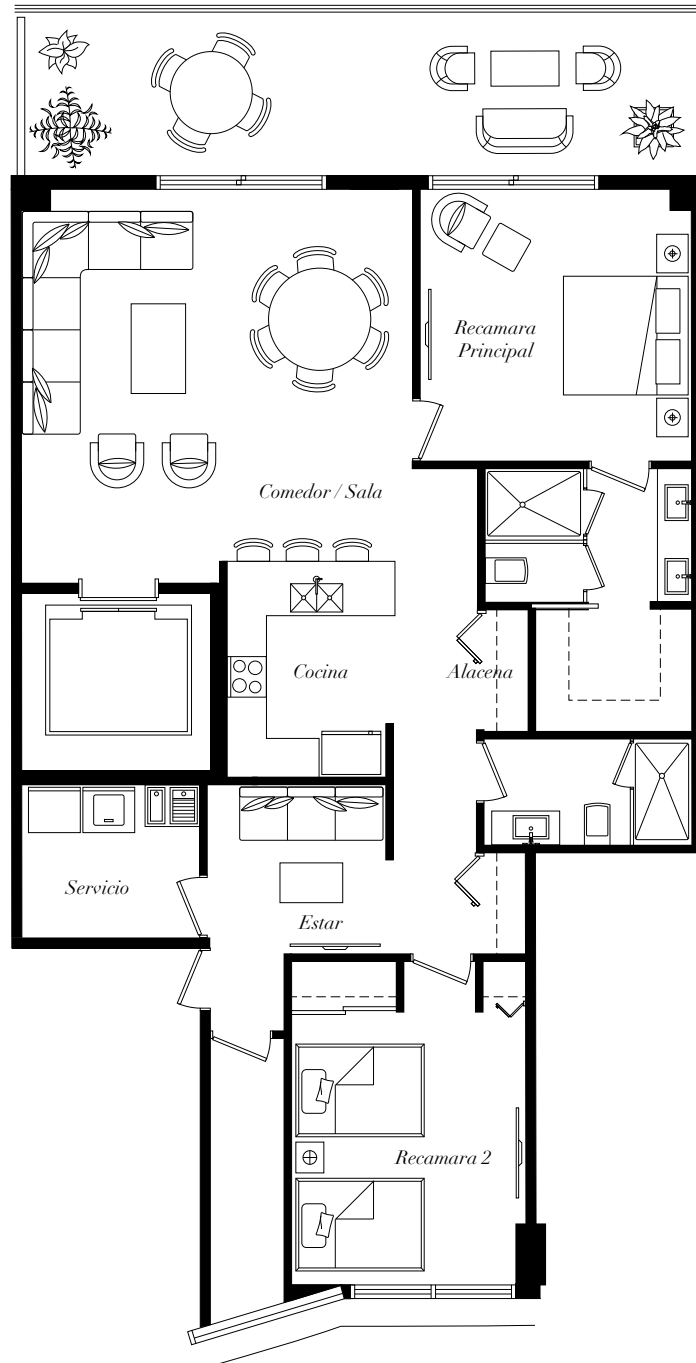
A/C INTERIOR AREA 268 M<sup>2</sup> - TERRACE AREA 65 M<sup>2</sup> - TOTAL RESIDENCE 333 M<sup>2</sup>

Las dimensiones indicadas se miden con base en los límites de las paredes exteriores y la línea central de las paredes internas comunes y de hecho varían de las dimensiones que serían determinadas usando la descripción y definición de "Unidad," establecida en la Declaración (la cual generalmente sólo incluye el espacio aéreo interior entre las paredes perimetrales y excluye componentes estructurales interiores). Nótese que las mediciones de las habitaciones establecidas en este plan generalmente se toman en los puntos más grandes de cada habitación (como si la habitación fuera un rectángulo perfecto), sin tener en cuenta los recortes. Por consiguiente, el área de la habitación real típicamente será menor que el producto obtenido multiplicando la longitud indicada por el ancho. Todas las dimensiones son aproximadas y pueden variar con la construcción real, y todos los planes de piso y desarrollo están sujetos a cambios.

# SLS/05

2 Bedrooms / 2 Baths + Family + Service Room

NIVELES 2-5



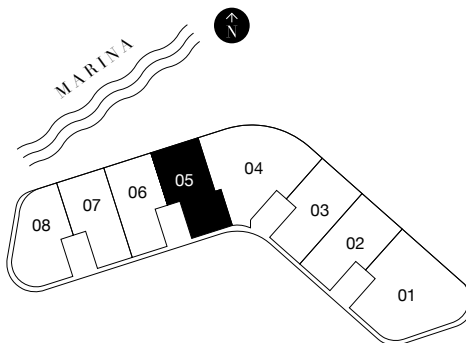
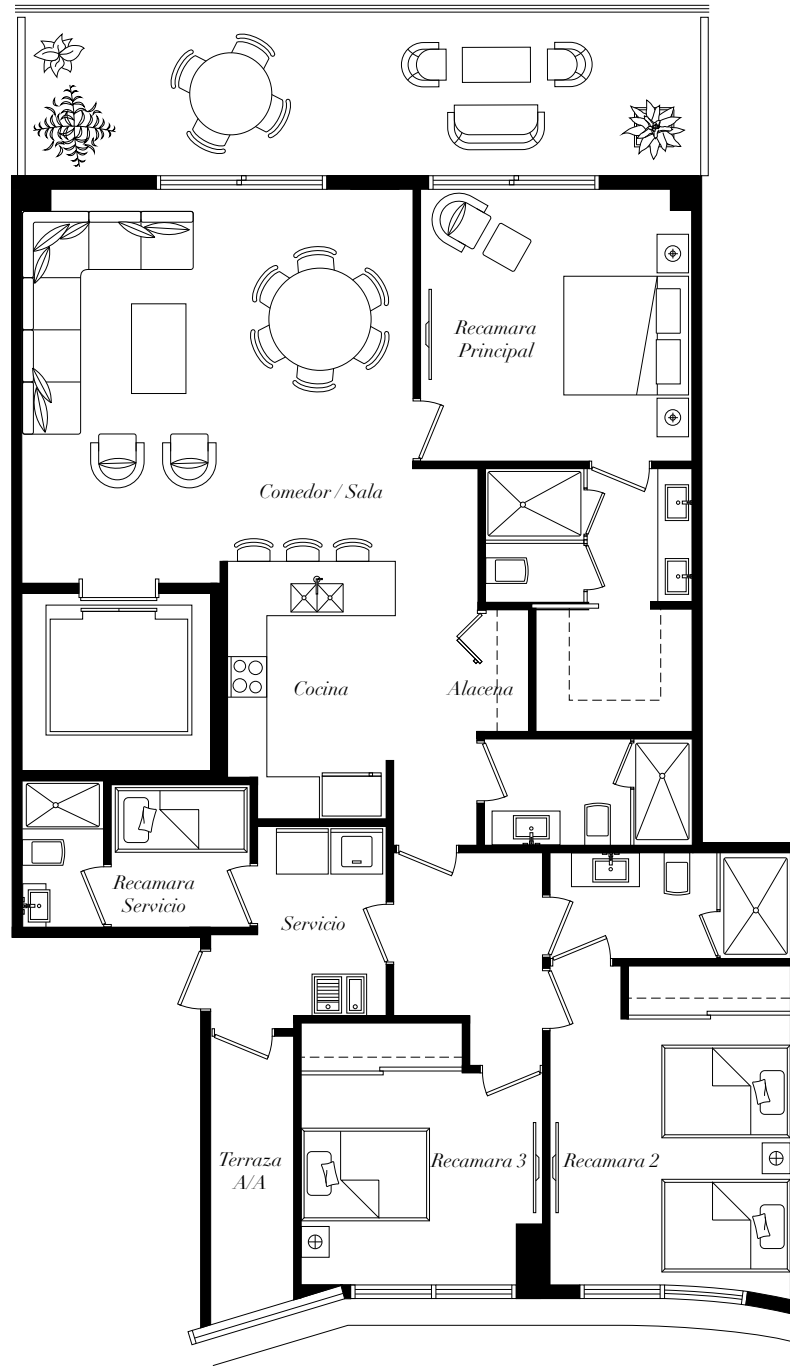
A/C INTERIOR AREA 129 M<sup>2</sup> - TERRACE AREA 25 M<sup>2</sup> - TOTAL RESIDENCE 154 M<sup>2</sup>

Las dimensiones indicadas se miden con base en los límites de las paredes exteriores y la línea central de las paredes internas comunes y de hecho varían de las dimensiones que serían determinadas usando la descripción y definición de "Unidad," establecida en la Declaración (la cual generalmente sólo incluye el espacio aéreo interior entre las paredes perimetrales y excluye componentes estructurales interiores). Nótese que las mediciones de las habitaciones establecidas en este plan generalmente se toman en los puntos más grandes de cada habitación (como si la habitación fuera un rectángulo perfecto), sin tener en cuenta los recortes. Por consiguiente, el área de la habitación real típicamente será menor que el producto obtenido multiplicando la longitud indicada por el ancho. Todas las dimensiones son aproximadas y pueden variar con la construcción real, y todos los planes de piso y desarrollo están sujetos a cambios.

# SLS/05A

3 Bedrooms / 3 Baths + Family

NIVELES 6-19



A/C INTERIOR AREA 154 M<sup>2</sup> - TERRACE AREA 25 M<sup>2</sup> - TOTAL RESIDENCE 179 M<sup>2</sup>

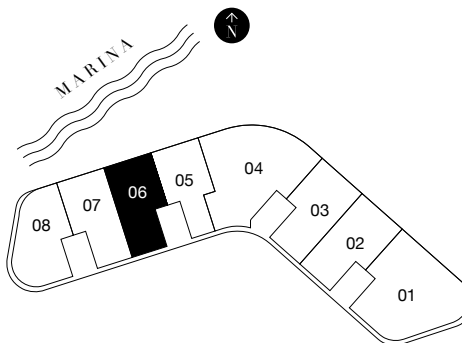
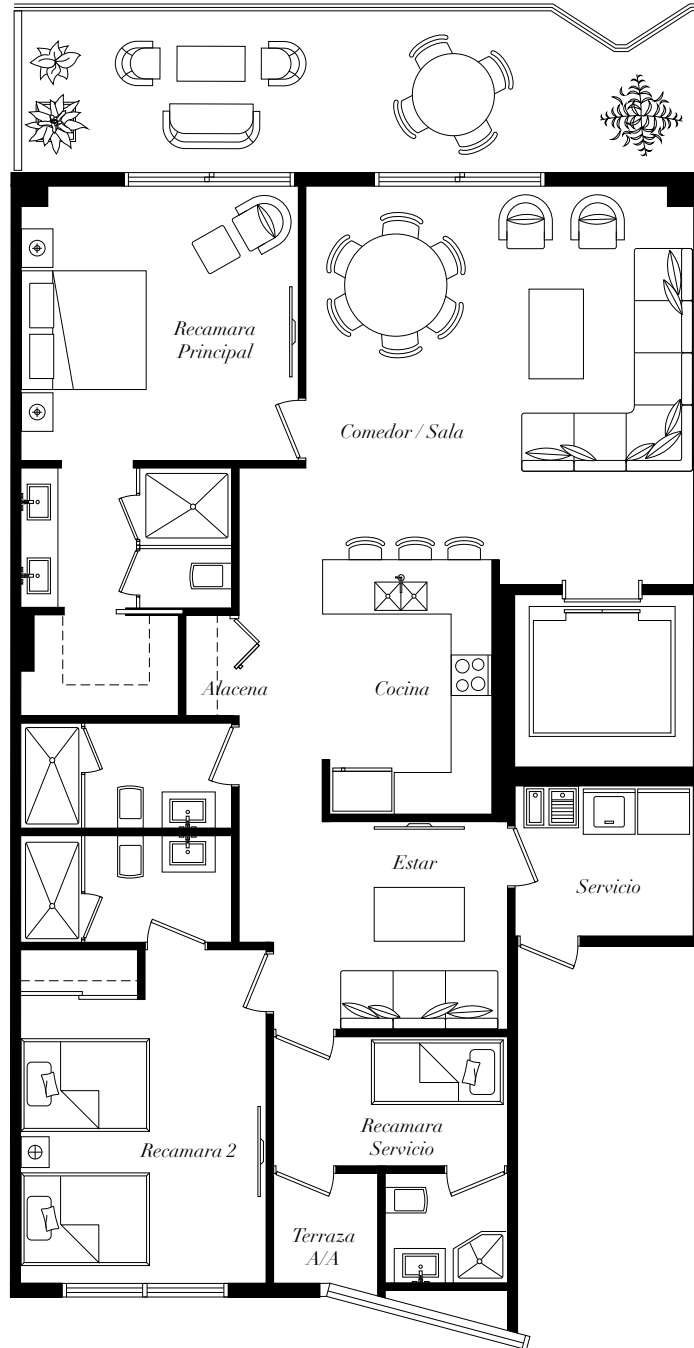
Las dimensiones indicadas se miden con base en los límites de las paredes exteriores y la línea central de las paredes internas comunes y de hecho varían de las dimensiones que serían determinadas usando la descripción y definición de "Unidad," establecida en la Declaración (la cual generalmente sólo incluye el espacio aéreo interior entre las paredes perimetrales y excluye componentes estructurales interiores). Nótese que las mediciones de las habitaciones establecidas en este plan generalmente se toman en los puntos más grandes de cada habitación (como si la habitación fuera un rectángulo perfecto), sin tener en cuenta los recortes. Por consiguiente, el área de la habitación real típicamente será menor que el producto obtenido multiplicando la longitud indicada por el ancho. Todas las dimensiones son aproximadas y pueden variar con la construcción real, y todos los planes de piso y desarrollo están sujetos a cambios.



# SLS/06

2 Bedrooms / 3 Baths + Family + Service Room

NIVELES 2-7



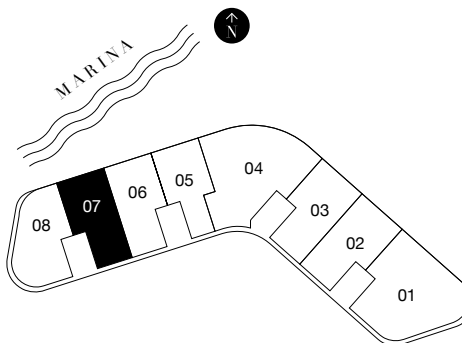
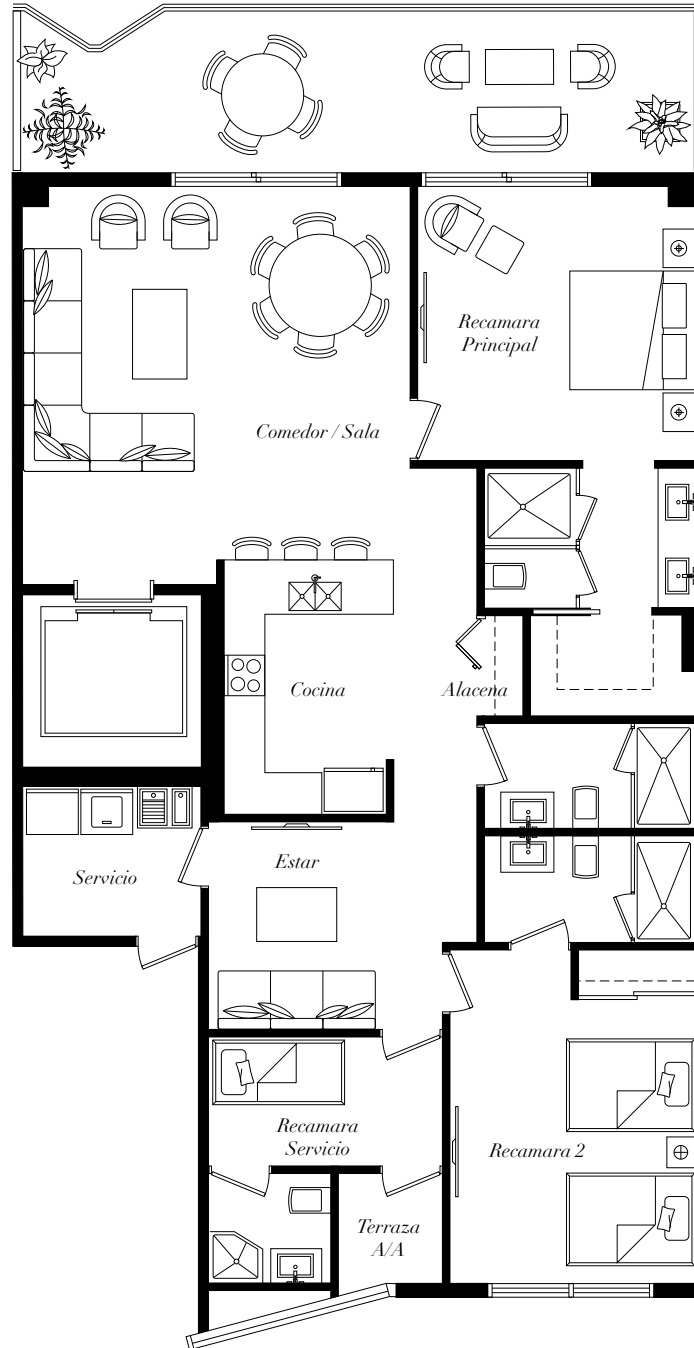
A/C INTERIOR AREA 145 M<sup>2</sup> - TERRACE AREA 25 M<sup>2</sup> - TOTAL RESIDENCE 170 M<sup>2</sup>

Las dimensiones indicadas se miden con base en los límites de las paredes exteriores y la línea central de las paredes internas comunes y de hecho varían de las dimensiones que serían determinadas usando la descripción y definición de "Unidad," establecida en la Declaración (la cual generalmente sólo incluye el espacio aéreo interior entre las paredes perimetrales y excluye componentes estructurales interiores). Nótese que las mediciones de las habitaciones establecidas en este plan generalmente se toman en los puntos más grandes de cada habitación (como si la habitación fuera un rectángulo perfecto), sin tener en cuenta los recortes. Por consiguiente, el área de la habitación real típicamente será menor que el producto obtenido multiplicando la longitud indicada por el ancho. Todas las dimensiones son aproximadas y pueden variar con la construcción real, y todos los planes de piso y desarrollo están sujetos a cambios.

# SLS/07

2 Bedrooms / 3 Baths + Family + Service Room

NIVELES 2-7



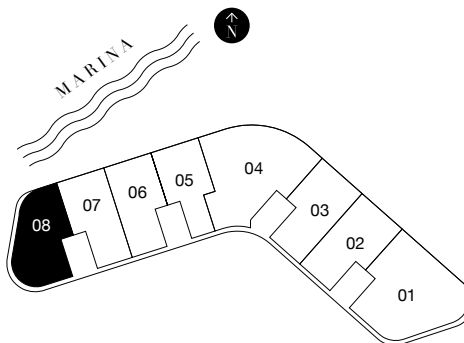
A/C INTERIOR AREA 145 M<sup>2</sup> - TERRACE AREA 25 M<sup>2</sup> - TOTAL RESIDENCE 170 M<sup>2</sup>

Las dimensiones indicadas se miden con base en los límites de las paredes exteriores y la línea central de las paredes internas comunes y de hecho varían de las dimensiones que serían determinadas usando la descripción y definición de "Unidad," establecida en la Declaración (la cual generalmente sólo incluye el espacio aéreo interior entre las paredes perimetrales y excluye componentes estructurales interiores). Nótese que las mediciones de las habitaciones establecidas en este plan generalmente se toman en los puntos más grandes de cada habitación (como si la habitación fuera un rectángulo perfecto), sin tener en cuenta los recortes. Por consiguiente, el área de la habitación real típicamente será menor que el producto obtenido multiplicando la longitud indicada por el ancho. Todas las dimensiones son aproximadas y pueden variar con la construcción real, y todos los planes de piso y desarrollo están sujetos a cambios.

# SLS/08

3 Bedrooms / 4 Baths + Family + Service Room

NIVELES 2-19



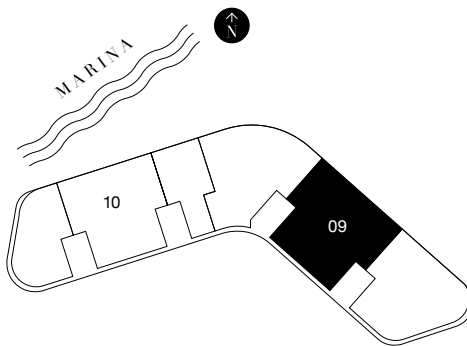
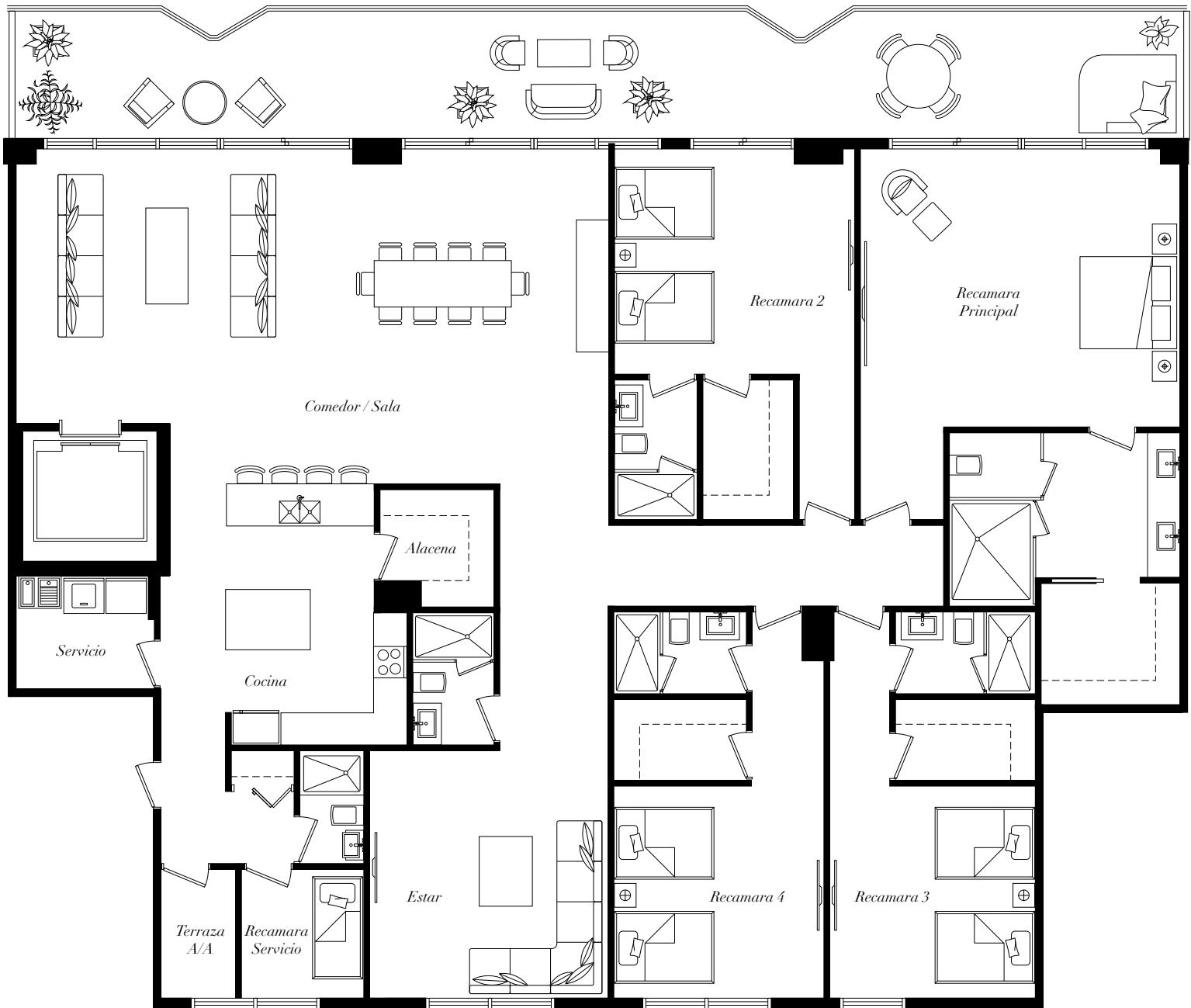
A/C INTERIOR AREA 229 M<sup>2</sup> - TERRACE AREA 30 M<sup>2</sup> - TOTAL RESIDENCE 259 M<sup>2</sup>

Las dimensiones indicadas se miden con base en los límites de las paredes exteriores y la línea central de las paredes internas comunes y de hecho varían de las dimensiones que serían determinadas usando la descripción y definición de "Unidad," establecida en la Declaración (la cual generalmente sólo incluye el espacio aéreo interior entre las paredes perimetrales y excluye componentes estructurales interiores). Nótese que las mediciones de las habitaciones establecidas en este plan generalmente se toman en los puntos más grandes de cada habitación (como si la habitación fuera un rectángulo perfecto), sin tener en cuenta los recortes. Por consiguiente, el área de la habitación real típicamente será menor que el producto obtenido multiplicando la longitud indicada por el ancho. Todas las dimensiones son aproximadas y pueden variar con la construcción real, y todos los planes de piso y desarrollo están sujetos a cambios.

# SLS/09

4 Bedrooms / 5 Baths + Family + Service Room

NIVELES 703-1903



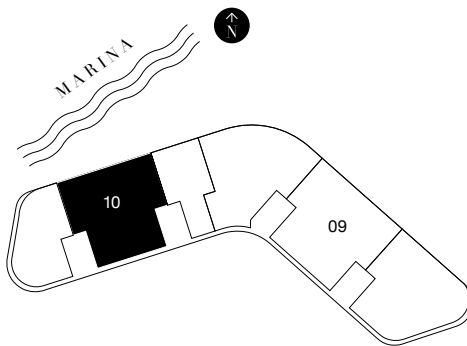
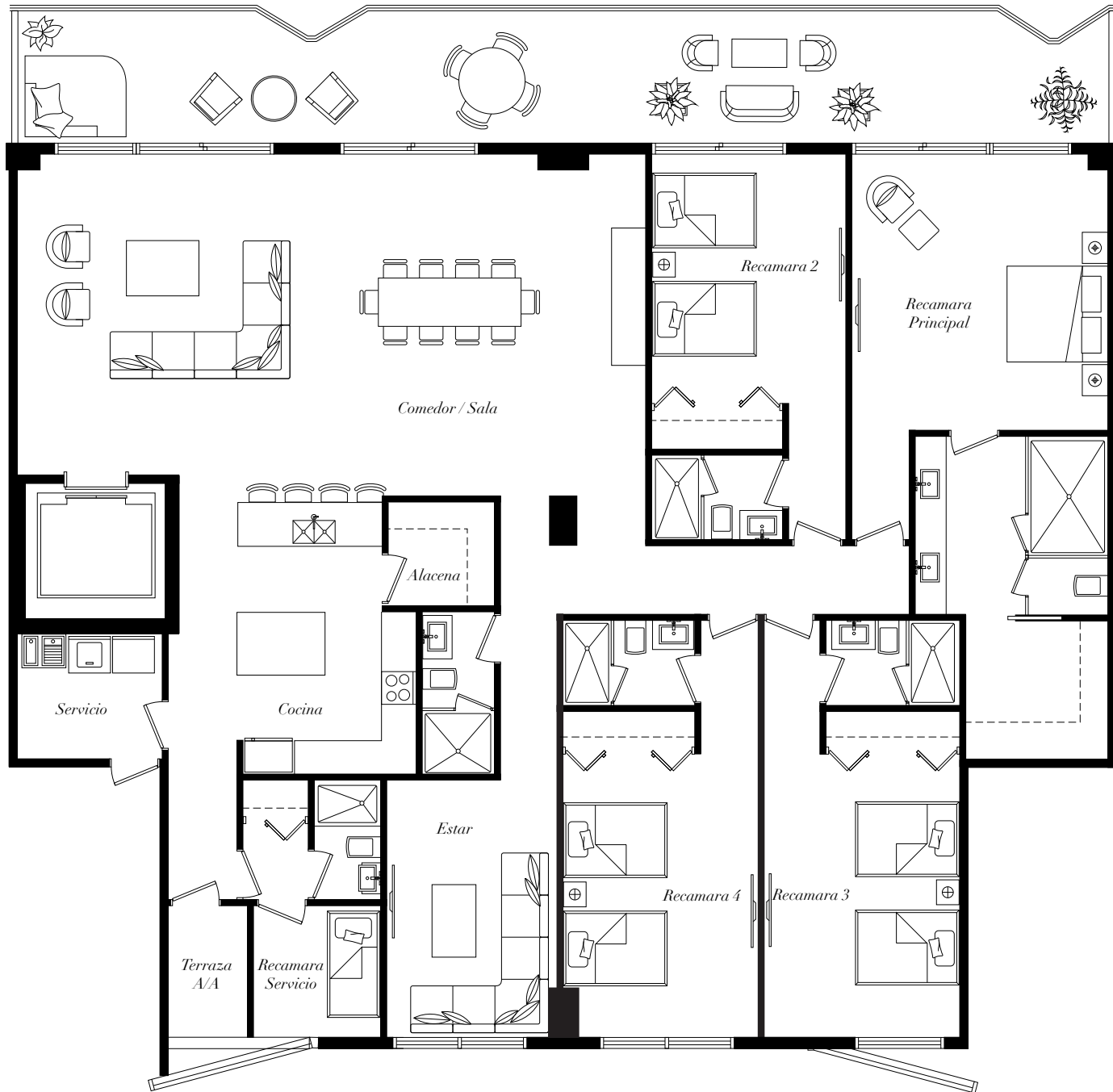
A/C INTERIOR AREA 331 M<sup>2</sup> - TERRACE AREA 54 M<sup>2</sup> - TOTAL RESIDENCE 385 M<sup>2</sup>

Las dimensiones indicadas se miden con base en los límites de las paredes exteriores y la línea central de las paredes internas comunes y de hecho varían de las dimensiones que serían determinadas usando la descripción y definición de "Unidad," establecida en la Declaración (la cual generalmente sólo incluye el espacio aéreo interior entre las paredes perimetrales y excluye componentes estructurales interiores). Nótese que las mediciones de las habitaciones establecidas en este plan generalmente se toman en los puntos más grandes de cada habitación (como si la habitación fuera un rectángulo perfecto), sin tener en cuenta los recortes. Por consiguiente, el área de la habitación real típicamente será menor que el producto obtenido multiplicando la longitud indicada por el ancho. Todas las dimensiones son aproximadas y pueden variar con la construcción real, y todos los planes de piso y desarrollo están sujetos a cambios.

# SLS/10

4 Bedrooms / 5 Baths + Family + Service Room

NIVELES 807-1907



A/C INTERIOR AREA 296 M<sup>2</sup> - TERRACE AREA 50 M<sup>2</sup> - TOTAL RESIDENCE 346 M<sup>2</sup>

Las dimensiones indicadas se miden con base en los límites de las paredes exteriores y la línea central de las paredes internas comunes y de hecho varían de las dimensiones que serían determinadas usando la descripción y definición de "Unidad," establecida en la Declaración (la cual generalmente sólo incluye el espacio aéreo interior entre las paredes perimetrales y excluye componentes estructurales interiores). Nótese que las mediciones de las habitaciones establecidas en este plan generalmente se toman en los puntos más grandes de cada habitación (como si la habitación fuera un rectángulo perfecto), sin tener en cuenta los recortes. Por consiguiente, el área de la habitación real típicamente será menor que el producto obtenido multiplicando la longitud indicada por el ancho. Todas las dimensiones son aproximadas y pueden variar con la construcción real, y todos los planes de piso y desarrollo están sujetos a cambios.